

Số 1639, ra ngày 13/12/2013
LƯU HÀNH NỘI BỘ

CÔNG TY CỔ PHẦN CHỨNG KHOÁN FPT (FPTS)

Trụ sở chính: Tầng 2 - 71 Nguyễn Chí Thanh - Đống Đa - Hà Nội
Điện thoại: (84.4) 3773 7070 Fax: (84.4) 3773 9058
Website: www.fpts.com.vn

Chi nhánh TP. HCM: Số 31 - Đường Nguyễn Công Trứ
- Phường Nguyễn Thái Bình - Quận 1 - TP. HCM
Điện thoại: (84.8) 6229 8686 Fax: (84.8) 6291 0607

Chi nhánh TP. Đà Nẵng: Số 100 Quang Trung - P. Thạch
Thang - Quận Hải Châu - TP. Đà Nẵng
Điện thoại: (84.511) 3553 666 Fax: (84.511) 3553 888

TỔNG HỢP THỊ TRƯỜNG

HOSE

Thị trường giao dịch bình ổn trở lại sau cuộc tháo chạy quyết liệt ngày hôm qua. VN-Index cuối phiên ghi được 1,61 điểm (tương đương tăng 0,32%) lên 506,92 điểm. Thanh khoản tăng khủng nhờ giao dịch thỏa thuận đột biến của VNM.

Tổng khối lượng giao dịch toàn sàn phiên này đạt hơn 80 triệu đơn vị, tương đương giá trị giao dịch là 2.440.59 tỷ đồng.

Đúng như kịch bản của nhiều công ty chứng khoán, VN-Index đã bật trở lại như một phản ứng tự nhiên sau khi lùi xuống và chạm mức 503 điểm trong phiên ngày hôm qua. Áp lực bán không còn ào ạt nữa. Cung giá rẻ đã vơi bớt. Tỷ trọng cung - cầu bớt chênh lệch.

Độ rộng thị trường đến cuối phiên chuyển biến tích cực. Theo thống kê, toàn sàn có 129 mã tăng giá, 76 mã đứng giá tham chiếu và 71 mã giảm giá.

VNM trở thành tâm điểm của thị trường với lượng giao dịch thỏa thuận đột biến, đạt hơn 10 triệu cổ phiếu, giá trị giao dịch tương đương hơn 1.500 tỷ đồng. Chốt phiên, VNM tăng 1.000 đồng, giá lên 141.000 đồng/cổ phiếu.

Các cổ phiếu còn lại trong nhóm vốn hóa lớn không mã nào có được sắc xanh: MSN tăng 1.500 đồng, BVH và GAS tăng 500 đồng, VIC đứng giá tham chiếu, VCB giảm 300 đồng...

Tính về giao dịch khớp lệnh, FLC dẫn đầu với gần 5,7 triệu cổ phiếu được chuyển nhượng thành công. Tiếp đó là ITA đạt gần 3,3 triệu cổ phiếu; REE đạt gần 2,6 triệu cổ phiếu; PVT đạt hơn 2,47 triệu cổ phiếu; MCG đạt hơn 2,38 triệu cổ phiếu...

HNX

Phục hồi thành công, đóng cửa ngày giao dịch, HNX-Index đảo chiều tăng 0,4 điểm (tương đương 0,6%) đứng ở 65,97 điểm. Thanh khoản thận trọng lùi về mức thấp.

Mặc dù phiên hôm qua chịu sự điều chỉnh khá nhưng hôm nay, các mã chủ chốt đã tìm được sự cân bằng, quay đầu khởi sắc. Đóng cửa, gam đỏ vắng bóng: PVS tăng khá 300 đồng; SCR tăng 200 đồng; VCG, ACB, BVS, KLS tăng 100 đồng; PVX, SHB, VND dừng ở tham chiếu...

Gam xanh cũng trở lại chiếm ưu thế chung trên bảng điện tử. Chốt phiên, thống kê cụ thể có 117 mã tăng, 79 mã giảm và 69 mã giảm giá.

Điểm số tăng lại nhưng quy mô giao dịch còn hạn chế. Thanh khoản giảm mạnh so với phiên giao dịch liền trước. Tổng khối lượng giao dịch toàn sàn chỉ đạt hơn 37,8 triệu đơn vị, tương đương giá trị giao dịch là 293,05 tỷ đồng.

Tâm điểm SHN tiếp tục gây chú ý. Sau khi chùng xuống khớp tham chiếu, SHN lại nhanh chóng kéo trần, đặc biệt thu hút nhà đầu tư. Cuối phiên khớp thành công hơn 4,5 triệu đơn vị, trở lại dẫn đầu thanh khoản toàn sàn sau phiên yếu thế hôm qua.

Đứng thứ hai là SCR đạt gần 3,2 triệu đơn vị. Các mã kế tiếp dừng ở khoảng cách khá xa: PVS đạt hơn 1,5 triệu đơn vị, VCG và SHB đạt hơn 1,4 triệu đơn vị...

Tổng quan thị trường	HOSE	HNX
Giá trị Index	506.92	65.97
Thay đổi (%)	0.32	0.60
Khối lượng GD (cp)	80,013,440	37,834,076
Giá trị GD (tỷ đồng)	2,438.30	293.05
Số mã tăng giá	129	117
Số mã giảm giá	71	79
Số mã đứng giá	76	69

Tổng hợp giao dịch nhà đầu tư nước ngoài

Sàn	Khối lượng (CP)						Giá trị (1000 VND)					
	Mua	Bán	Mua-Bán	Khối lượng GD toàn Thị trường	Tỷ trọng Mua/Thị trường	Tỷ trọng Bán/Thị trường	Mua	Bán	Mua-Bán	GT GD toàn Thị trường	Tỷ trọng Mua/Thị trường	Tỷ trọng Bán/Thị trường
Tổng HOSE	12,924,140	12,328,530	595,610	80,162,230	16.12%	15.38%	1,594,716,849	1,561,327,017	33,389,832	2,440,568,009	65.34%	63.97%
Tổng HNX	1,666,900	299,300	1,367,600	37,834,076	4.41%	0.79%	20,893,770	1,831,650	19,062,120	293,051,034	7.13%	0.63%
Tổng	14,591,040	12,627,830	1,963,210	117,996,306	12.37%	10.70%	1,615,610,619	1,563,158,667	52,451,952	2,733,619,043	59.10%	57.18%

Top 10 cổ phiếu mua ròng HOSE

Mã CK	Tổng khối lượng (CP)			Giá trị mua ròng (1000VND)	Tỉ trọng mua/Toàn TT (%)
	Mua	Bán	Mua ròng		
GMD	376,450	3,200	373,250	12,573,770	58.79%
PVD	356,330	7,500	348,830	20,784,500	61.94%
DIG	200,000	0	200,000	2,453,158	28.36%
VSH	201,210	9,340	191,870	2,743,741	28.17%
KBC	100,000	20,100	79,900	756,760	17.48%
BVH	162,820	94,610	68,210	2,694,897	25.38%
PGC	63,500	0	63,500	773,780	7.97%
GAS	73,070	12,000	61,070	3,924,980	52.94%
ITA	107,520	52,500	55,020	351,126	3.28%
SBT	63,200	8,200	55,000	671,000	29.89%

Top 10 cổ phiếu bán ròng HOSE

Mã CK	Tổng khối lượng (CP)			Giá trị bán ròng (1000VND)	Tỉ trọng bán/Toàn TT (%)
	Mua	Bán	Bán ròng		
CII	2,250	352,350	-350,100	-6,354,390	24.29%
PVT	0	242,000	-242,000	-2,936,661	9.79%
VCB	61,790	267,370	-205,580	-5,566,979	73.88%
PPC	29,150	226,210	-197,060	-4,777,772	13.13%
TDH	0	73,000	-73,000	-967,300	31.24%
HAR	0	60,000	-60,000	-426,000	5.08%
HAG	19,610	65,450	-45,840	-953,511	3.72%
SAM	20	34,000	-33,980	-278,634	2.98%
CTG	0	30,500	-30,500	-513,400	6.54%
BGM	0	20,000	-20,000	-82,000	5.04%

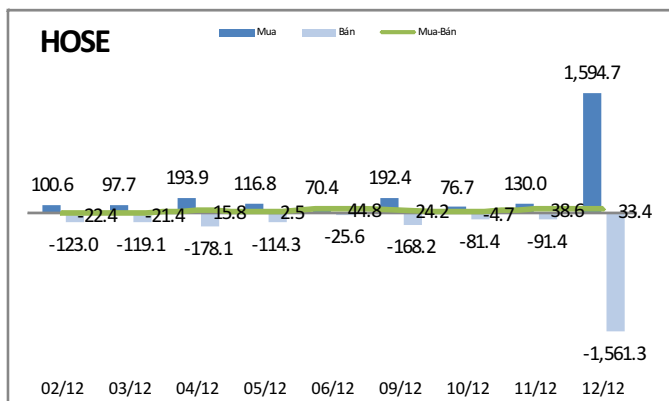
Top 10 cổ phiếu mua ròng HNX

Mã CK	Tổng khối lượng (CP)			Giá trị mua ròng (1000VND)	Tỉ trọng mua/Toàn TT (%)
	Mua	Bán	Mua ròng		
PVS	712,200	4,600	707,600	12,986,210	46.07%
SHB	616,400	42,000	574,400	3,967,560	11.82%
PVX	84,700	0	84,700	200,280	8.62%
DBC	40,000	0	40,000	802,960	14.49%
VCG	31,200	0	31,200	325,060	2.18%
HDO	28,000	0	28,000	123,200	15.31%
EID	17,600	0	17,600	232,320	55.43%
PCG	17,300	0	17,300	134,410	85.22%
STC	16,800	0	16,800	252,000	87.05%
SED	15,400	0	15,400	252,290	93.33%

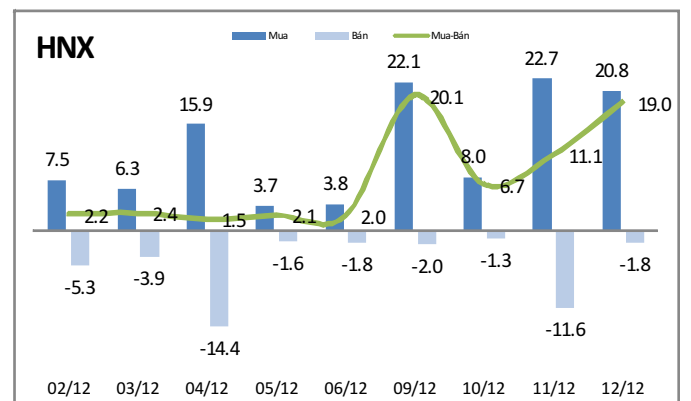
Top 10 cổ phiếu bán ròng HNX

Mã CK	Tổng khối lượng (CP)			Giá trị bán ròng (1000VND)	Tỉ trọng bán/Toàn TT (%)
	Mua	Bán	Bán ròng		
VIG	0	61,000	-61,000	-195,100	8.49%
IDJ	0	50,000	-50,000	-216,000	25.48%
SHN	0	50,000	-50,000	-85,000	1.10%
SCR	0	25,000	-25,000	-168,000	0.79%
HPC	0	20,400	-20,400	-73,440	15.08%
KLF	0	15,000	-15,000	-217,500	1.12%
PVG	0	11,000	-11,000	-133,100	1.53%
PGS	0	6,000	-6,000	-168,100	1.39%
ALV	0	5,200	-5,200	-21,020	89.66%
TIG	0	2,600	-2,600	-17,810	6.34%

Quy mô giao dịch cổ phiếu 9 phiên gần nhất



Quy mô giao dịch cổ phiếu 9 phiên gần nhất



(Nguồn: FPTS)

Phân tích kỹ thuật HOSE:

Hồi phục nhẹ lên 506,92 điểm sau phiên giảm mạnh ngày hôm qua, VN-Index thể hiện nỗ lực khá lạc quan trong vùng giá hiện tại. Các chỉ báo kỹ thuật nhanh duy trì xu hướng giảm của phiên liền trước. DI+ lùi sát xuống DI- và cho khả năng cao sẽ cắt xuống dưới DI- trong các phiên tới. SO cũng sụt giảm khá mạnh về ngưỡng quá bán. Dải Bollinger thắt chặt trở lại cho thấy VN-Index sẽ tiến hành tích lũy trong vùng hẹp 505 510 điểm trong ngắn hạn.

Phân tích kỹ thuật HNX:

Chốt phiên ngày 12/12/2013, HNX-Index tiến lên sát ngưỡng 66 điểm và hoàn bù phần nào cho phiên giảm ngày hôm qua. Nhóm các chỉ báo kỹ thuật vẫn chưa cho tín hiệu rõ rệt khi các tín hiệu đang khá 'nhiều'. MACD, SO ủng hộ cho nhịp điều chỉnh. RSI kết hợp với nhóm trung bình động cho khả năng HNX-Index sẽ sớm quay lại xu thế tăng. Trong ngắn hạn, HNX-Index sẽ dao động trong biên độ hẹp 65,5 66,5 điểm.

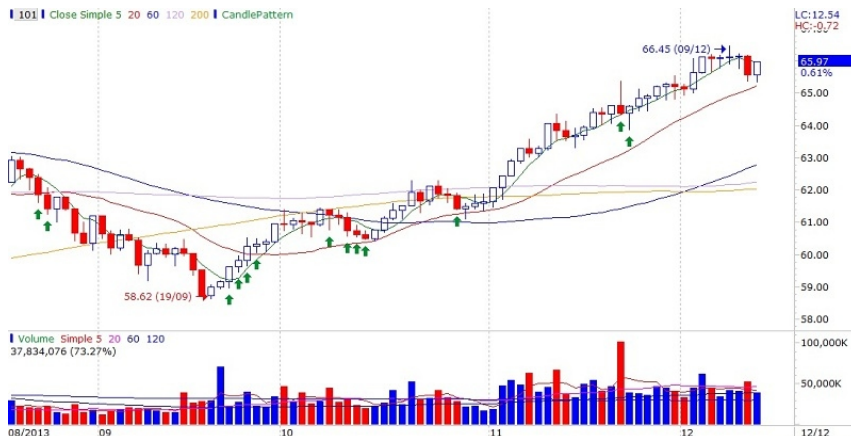
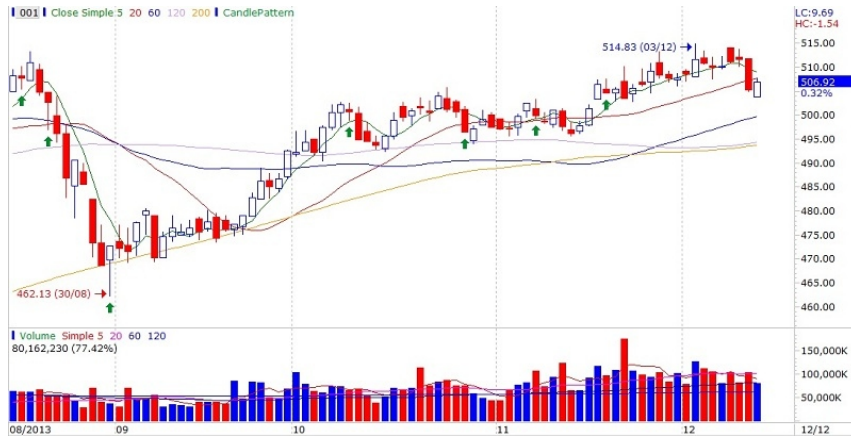
Nhận định thị trường:

Trong phiên giao dịch hôm nay thị trường tiếp tục diễn biến giằng co mạnh tuy nhiên sức cầu trở lại trong phiên buổi

chiều đã giúp chỉ số trên cả hai sàn cùng hồi phục nhẹ. Nhóm cổ phiếu trụ cột đã trở lại với vai trò nâng đỡ thị trường trong phiên hôm nay, theo chúng tôi quan sát thì áp lực cung giá rẻ tại các cổ phiếu bluechips là không lớn nên việc sức cầu đổ mạnh vào nhóm này sau phiên sụt giảm đã giúp thị trường giao dịch tích cực hơn. Như vậy, với phiên ngày hôm nay thì những dấu hiệu của nhịp điều chỉnh tiêu cực đã tạm thời bị ngắt nhịp, cụ thể là VN-Index vẫn giữ vững mốc hỗ trợ 505 điểm trong khi HNX-Index cũng lên đóng cửa ở mức 65,97 điểm. Thanh khoản cũng giữ ở mức cao ủng hộ cho diễn biến tăng điểm ngày hôm nay. Về yếu tố hỗ trợ, vẫn chưa xuất hiện thông tin lạc quan đủ mạnh để giúp nhà đầu tư tin tưởng vào khả năng sẽ có mốc điểm cao mới được xác lập, tuy nhiên thông tin được nhiều nhà đầu tư chờ đợi là việc cơ cấu danh mục của quỹ VNM ETF sẽ công bố trong ngày mai (13/12) có thể sẽ góp phần hỗ trợ tích cực lên diễn biến các chỉ số. Theo đó, nếu đà tăng vẫn được duy trì thì khả năng thị trường sẽ tiếp tục diễn biến theo xu thế sideway up ngắn hạn. Nhà đầu tư nên bám sát diễn biến thị trường trong giai đoạn này để có thể phản ứng kịp thời nếu thị trường chuyển biến xấu hơn.

	Dài hạn (>1năm)	Trung hạn (3-12 tháng)	Ngắn hạn (1-3 tháng)	1-7 ngày
Xu thế	Tăng	Trung tính	Tăng	Giảm

	Hỗ trợ mạnh	Hỗ trợ yếu	Kháng cự yếu	Kháng cự mạnh
VN-Index	490	500	510	520
HNX-Index	59	65	67	70



TIÊU ĐIỂM

Nợ xấu chiếm 4,6% tổng dư nợ

Theo con số cập nhật từ Ngân hàng Nhà nước, hiện nợ xấu chiếm 4,6% tổng dư nợ, tương đương hơn 140.000 tỷ đồng. Số nợ xấu này bằng 30% vốn tự có của các ngân hàng thương mại.

Nợ xấu và xử lý nợ xấu vẫn đang là ưu tiên hàng đầu của các tổ chức tín dụng. Tuy nhiên, con số nợ xấu vẫn không ngừng gia tăng, dù thời hạn áp dụng thông tư 02 về phân loại nợ xấu và trích lập dự phòng rủi ro được đẩy lùi về giữa năm sau.

"Khối u" nợ xấu luôn nhức nhối, khiến các ngân hàng lớn nhỏ đều thận trọng trong các khoản vay mới. Dù ngân hàng Nhà nước đã chủ trương, khuyến khích các ngân hàng có nợ cũ được tiếp tục vay mới.

Theo kết quả kinh doanh đã công bố, hiện có 7 ngân hàng có tỷ lệ nợ xấu trên 3%, ngưỡng được coi là an toàn. Trong số này, đáng chú ý là Techcombank, nợ xấu đã tăng vọt lên gấp đôi chỉ trong năm qua. Theo các chuyên gia dự đoán, tỷ lệ nợ xấu của các ngân hàng tăng lên, cũng một phần nhờ vai trò của VAMC.

Tỷ lệ nợ xấu, lẽ ra còn cao gấp 3 lần con số 4,6% hiện tại, nếu không được Ngân hàng Nhà nước cho phép cơ cấu lại và không được mua bởi VAMC. Với tốc độ mua nợ nhiều khả năng sẽ tăng tốc vào đầu năm sau, các chuyên gia dự đoán, tỷ lệ nợ xấu của ngân hàng có thể sẽ thấp hơn. Tuy nhiên, nếu các khoản nợ xấu không được xử lý triệt để thì tỷ lệ nợ xấu dù có giảm cũng không đảm bảo các ngân hàng sẽ an toàn hơn.

KHUYẾN NGHỊ MUA BÁN

Vị thế khuyến nghị đang mở

CP	Ngày mua	Giá mua	Giá hiện tại	Lãi/ lỗ tạm tính (%)	Ghi chú
CMI	14/11/2013	8,100	8,400	3.70%	
VSC	14/11/2013	46,900	52,500	11.94%	
HAG	02/12/2013	21,000	20,600	-1.90%	
EIB	02/12/2013	13,000	12,900	-0.77%	

Bảng theo dõi các vị thế đóng gần đây

CP	Ngày mua	Giá mua	Ngày bán	Giá bán	Lãi/ Lỗ (%)
BMP	14/11/2013	66,000	03/12/2013	72,500	9.85%
SDT	20/11/2013	17,300	11/12/2013	18,900	9.25%

TUYÊN BỐ MIỄN TRÁCH NHIỆM CỦA FPT

Các thông tin và nhận định trong báo cáo này được cung cấp bởi FPT dựa vào các nguồn thông tin mà FPT coi là đáng tin cậy, có sẵn và mang tính hợp pháp. Tuy nhiên, chúng tôi không đảm bảo tính chính xác hay đầy đủ của các thông tin này.

Nhà đầu tư sử dụng báo cáo này cần lưu ý rằng các nhận định trong báo cáo này mang tính chất chủ quan của chuyên viên phân tích FPT. Nhà đầu tư sử dụng báo cáo này tự chịu trách nhiệm về quyết định của mình.

FPT có thể dựa vào các thông tin trong báo cáo này và các thông tin khác để ra quyết định đầu tư của mình mà không bị phụ thuộc vào bất kỳ ràng buộc nào về mặt pháp lý đối với các thông tin đưa ra.

Các thông tin liên quan có thể được xem tại <http://ezsearch.fpts.com.vn> hoặc sẽ được cung cấp khi có yêu cầu chính thức.

Bản quyền © 2013 Công ty chứng khoán FPT