

Số 1638, ra ngày 12/12/2013  
LƯU HÀNH NỘI BỘ

**CÔNG TY CỔ PHẦN CHỨNG KHOÁN FPT (FPTS)**

Trụ sở chính: Tầng 2 - 71 Nguyễn Chí Thanh - Đống Đa - Hà Nội  
Điện thoại: (84.4) 3773 7070 Fax: (84.4) 3773 9058  
Website: www.fpts.com.vn

Chi nhánh TP. HCM: Số 31 - Đường Nguyễn Công Trứ  
- Phường Nguyễn Thái Bình - Quận 1 - TP. HCM  
Điện thoại: (84.8) 6229 8686 Fax: (84.8) 6291 0607

Chi nhánh TP. Đà Nẵng: Số 100 Quang Trung - P. Thạch  
Thang - Quận Hải Châu - TP. Đà Nẵng  
Điện thoại: (84.511) 3553 666 Fax: (84.511) 3553 888

## TỔNG HỢP THỊ TRƯỜNG

### HOSE

Nhà đầu tư đồng loạt tháo chạy, lượng cung giá rẻ bất ngờ tăng mạnh, cổ phiếu bị giảm giá trên diện rộng. VN-Index lao dốc, đóng cửa phiên chiều bị mất 6,29 điểm (tương đương giảm 1,23%) lùi xuống còn 505,31 điểm.

Cổ phiếu bị bán mạnh. Ngay cả các mã lớn cũng không nằm ngoài diễn biến chung. Thị trường mất phương hướng khi các trụ đỡ cũng chịu sức ép bán ra. MSN mấy phiên trước còn là cứu tinh của VN-Index, hôm nay giảm mạnh tới 2.000 đồng. BVH cũng giảm mạnh 1.100 đồng. GAS giảm 1.000 đồng. Chỉ một mình VNM lạc lõng với mức tăng cuối phiên 1.000 đồng/cổ phiếu.

Giao dịch nhìn chung sôi động. Thanh khoản được đẩy lên mức cao. Tổng khối lượng giao dịch toàn sàn đạt hơn 103 triệu đơn vị, tương đương giá trị giao dịch là 1.409,23 tỷ đồng.

Toàn sàn chỉ có 40 mã tăng giá, 48 mã đứng giá và 201 mã giảm giá.

Cổ phiếu KMR hôm qua bất ngờ tăng kịch trần, hôm nay có lúc bị giảm sàn, cuối phiên chiều bị giảm 400 đồng, giá lùi về 7.000 đồng/cổ phiếu.

Rất nhiều cổ phiếu nhỏ khác bị đẩy về nằm sàn với thanh khoản kém: MSG giảm sàn 400 đồng, VHG giảm sàn 500 đồng, VNA giảm sàn 200 đồng, VNH giảm sàn 400 đồng...

Giao dịch nhiều nhất sàn HOSE, FLC khớp lệnh thành công hơn 6,9 triệu cổ phiếu. Tiếp đó là ITA đạt hơn 6,5 triệu cổ phiếu; REE đạt hơn 4,3 triệu cổ phiếu; PPC đạt hơn 3,6 triệu cổ phiếu; SAM đạt hơn 3,1 triệu cổ phiếu...

### HNX

Cổ phiếu đồng loạt đi xuống, đóng cửa phiên giao dịch, HNX-Index giảm khá 0,57 điểm (tương đương 0,86%) mất mốc 66 xuống còn 65,57 điểm. Cầu bắt đáy đẩy thanh khoản vọt tăng.

Đóng cửa, số mã giảm hoàn toàn áp đảo với 163 mã, chỉ có 63 mã tăng và 49 mã đứng giá.

Nhóm cổ phiếu chủ chốt đỏ rực một màu, không kéo vãn gì cho chỉ số: SCR và PVS giảm mạnh 300 đồng; BVS, VCG giảm 200 đồng; ACB, KLS, PVX, SHB, VND giảm 100 đồng...

Ở chiều tăng, còn lác đác vài mã khớp trần với khối lượng nhỏ giọt như: C92, CID, GMX, HPS, MMC...

Cầu giá rẻ tích cực đẩy thanh khoản tăng vọt. Chốt phiên, tổng khối lượng giao dịch toàn sàn đạt hơn 51,6 triệu đơn vị, tương đương giá trị giao dịch là 404,8 tỷ đồng.

SHN vẫn là tâm điểm đáng chú ý trên sàn khi tiếp tục giữ đà tăng trần. Sau phiên xả hàng chốt lời hôm qua, tâm lý giữ hàng của nhà đầu tư khiến thanh khoản cổ phiếu này yếu hẳn, chỉ đạt hơn 1,1 triệu đơn vị và không còn dư bán.

Với hơn 5,7 triệu đơn vị khớp thành công, SHB vọt lên dẫn đầu thanh khoản toàn sàn. SCR đứng thứ hai đạt hơn 4,5 triệu đơn vị. Tiếp đến là các mã: KLS (gần 2,5 triệu đơn vị), VCG (hơn 2,3 triệu đơn vị), VND (hơn 1,8 triệu đơn vị)...

Tổng quan thị trường	HOSE	HNX
Giá trị Index	505.31	65.57
Thay đổi (%)	-1.23	-0.86
Khối lượng GD (cp)	103,107,500	51,634,399
Giá trị GD (tỷ đồng)	1,405.23	404.80
Số mã tăng giá	40	63
Số mã giảm giá	201	163
Số mã đứng giá	48	49

**Tổng hợp giao dịch nhà đầu tư nước ngoài**

Sàn	Khối lượng (CP)						Giá trị (1000 VND)					
	Mua	Bán	Mua-Bán	Khối lượng GD toàn Thị trường	Tỷ trọng Mua/Thị trường	Tỷ trọng Bán/Thị trường	Mua	Bán	Mua-Bán	GT GD toàn Thị trường	Tỷ trọng Mua/Thị trường	Tỷ trọng Bán/Thị trường
<b>Tổng HOSE</b>	4,988,160	2,865,630	2,122,530	103,538,540	4.82%	2.77%	130,032,150	91,407,400	38,624,750	1,409,238,707	9.23%	6.49%
<b>Tổng HNX</b>	2,258,820	1,672,900	585,920	51,634,399	4.37%	3.24%	22,758,040	11,632,400	11,125,640	404,798,213	5.62%	2.87%
<b>Tổng</b>	7,246,980	4,538,530	2,708,450	155,172,939	4.67%	2.92%	152,790,190	103,039,800	49,750,390	1,814,036,920	8.42%	5.68%

**Top 10 cổ phiếu mua ròng HOSE**

Mã CK	Tổng khối lượng (CP)			Giá trị mua ròng (1000VND)	Tỉ trọng mua/Toàn TT (%)
	Mua	Bán	Mua ròng		
VSH	893,950	0	893,950	12,878,485	73.54%
GMD	527,670	3,000	524,670	17,840,034	73.85%
VPH	506,060	0	506,060	5,061,949	77.23%
DIG	200,000	3,000	197,000	2,471,300	26.41%
CTG	196,450	3,000	193,450	3,292,821	32.93%
PVD	270,520	100,000	170,520	10,373,150	45.03%
DPM	284,530	137,220	147,310	6,056,211	76.67%
HPG	182,180	34,970	147,210	5,755,394	80.90%
GDT	82,880	0	82,880	2,100,316	87.82%
LCG	100,000	29,000	71,000	451,600	4.98%

**Top 10 cổ phiếu bán ròng HOSE**

Mã CK	Tổng khối lượng (CP)			Giá trị bán ròng (1000VND)	Tỉ trọng bán/Toàn TT (%)
	Mua	Bán	Bán ròng		
PPC	15,500	500,000	-484,500	-11,861,641	13.79%
BVH	570	190,000	-189,430	-7,437,191	22.35%
CII	0	156,270	-156,270	-2,822,872	26.31%
SBT	0	100,000	-100,000	-1,220,000	24.37%
HAG	4,900	103,450	-98,550	-2,059,277	6.44%
VCB	15,700	113,290	-97,590	-2,673,975	64.06%
MSN	0	78,610	-78,610	-6,782,650	33.61%
DXG	2,500	57,000	-54,500	-642,600	3.73%
ITA	200	43,780	-43,580	-278,902	0.67%
DRC	100	30,380	-30,280	-1,200,187	22.50%

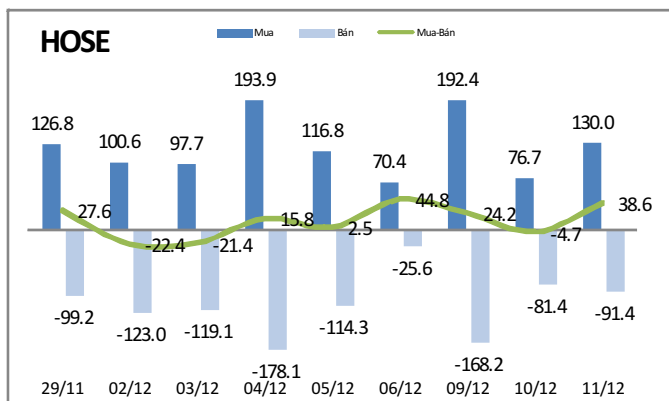
**Top 10 cổ phiếu mua ròng HNX**

Mã CK	Tổng khối lượng (CP)			Giá trị mua ròng (1000VND)	Tỉ trọng mua/Toàn TT (%)
	Mua	Bán	Mua ròng		
SDH	631,700	0	631,700	2,905,820	34.26%
PVS	365,000	0	365,000	6,728,800	44.60%
VND	100,000	10,000	90,000	912,000	5.44%
HPC	103,400	39,600	63,800	238,060	62.48%
SDT	54,000	0	54,000	1,015,050	4.00%
OCH	45,000	0	45,000	1,142,330	33.76%
DBC	32,900	0	32,900	649,830	16.25%
DAD	24,900	0	24,900	410,210	99.20%
HOM	20,000	0	20,000	116,000	20.86%
PVC	19,000	0	19,000	264,740	7.06%

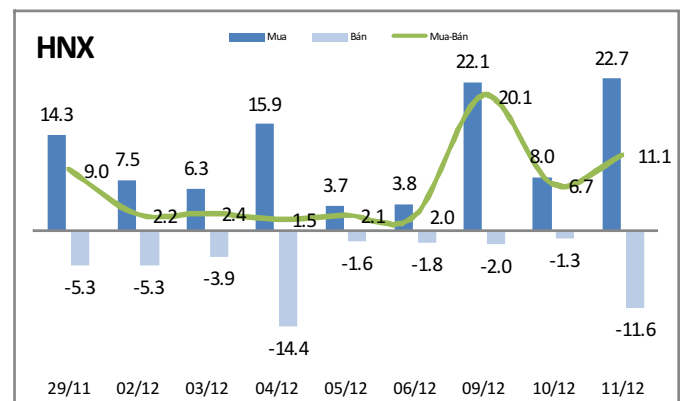
**Top 10 cổ phiếu bán ròng HNX**

Mã CK	Tổng khối lượng (CP)			Giá trị bán ròng (1000VND)	Tỉ trọng bán/Toàn TT (%)
	Mua	Bán	Bán ròng		
SHB	520,700	1,120,300	-599,600	-4,137,740	19.49%
VIG	30,000	169,000	-139,000	-447,700	13.95%
SHN	0	89,000	-89,000	-142,400	7.93%
VKC	0	20,500	-20,500	-114,800	6.59%
SCR	0	20,000	-20,000	-138,000	0.44%
PVG	0	14,500	-14,500	-179,800	1.84%
SD6	0	11,000	-11,000	-147,400	2.19%
AMV	0	9,000	-9,000	-62,100	78.95%
SD4	0	8,300	-8,300	-49,450	40.69%
NVC	0	7,800	-7,800	-9,360	1.21%

**Quy mô giao dịch cổ phiếu 9 phiên gần nhất**



**Quy mô giao dịch cổ phiếu 9 phiên gần nhất**



(Nguồn: FPTS)

**Phân tích kỹ thuật HOSE:**

Với áp lực bán trên diện rộng, VN-Index đã điều chỉnh giảm khá rõ sau nhiều phiên giằng co trong biên độ hẹp. Chốt phiên tại 505,31 điểm, VN-Index đã có một phiên giảm khá mạnh tính cho khoảng thời gian 1 tháng trở lại đây. Các chỉ báo nhanh đồng thời cho tín hiệu bán. MACD bắt đầu cắt xuống dưới đường tín hiệu, cùng DI+ giảm mạnh hướng xuống DI- sau thời gian dài cho tín hiệu mua. Chỉ báo Parabolic SAR cũng cho vị thế bán khi VN-Index để mất ngưỡng 510 điểm. Trong ngắn hạn, vùng 500 điểm sẽ đóng vai trò là ngưỡng hỗ trợ cho đường giá.

**Phân tích kỹ thuật HNX:**

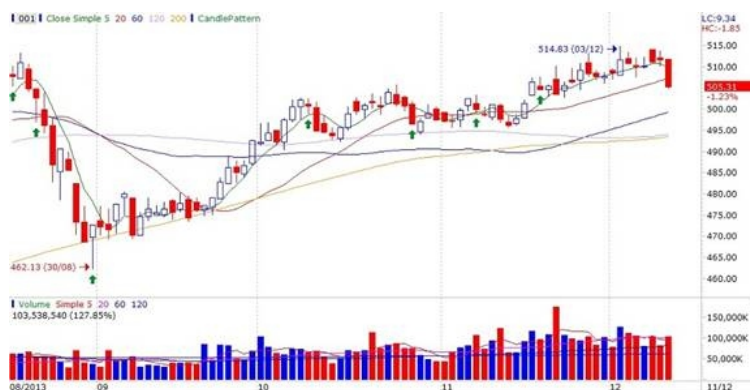
Sau 3 phiên liên tiếp giằng co trên vùng 66 điểm, HNX-Index đã để mất điểm sau phiên ngày 11/12 với mức giảm khá lớn là 0,57 điểm. Sau thời gian duy trì tốt vị thế mua vào, các chỉ báo nhanh đảo chiều giảm trở lại. RSI, SO giảm khá mạnh khỏi vùng quá mua. MACD cho tín hiệu bán trong ngắn hạn, cùng Parabolic SAR cũng sẽ đảo chiều nếu HNX-Index chạm xuống ngưỡng 65 điểm. Ngưỡng hỗ trợ - kháng cự của HNX-Index hiện tại lần lượt là 65 - 67 điểm.

**Nhận định thị trường:**

Phiên giảm mạnh hôm nay một lần nữa cho thấy sự bất ổn trong xu thế ngắn hạn sau khi các chỉ số tiếp cận vùng đỉnh cũ. Thanh khoản của thị trường mặc dù vẫn được duy trì khá tốt tuy nhiên xu thế chung đã xấu đi nhanh chóng khi các cổ phiếu Bluechips không phát huy được vai trò dẫn dắt, cùng với đó là nhiều cổ phiếu đầu cơ vẫn đang chịu áp lực bán mạnh sau giai đoạn tăng nóng trước đó. Về yếu tố nội tại, vẫn chưa xuất hiện thông tin lạc quan đủ mạnh để giúp nhà đầu tư tin tưởng vào khả năng sẽ có mốc điểm cao mới được xác lập. Giá cổ phiếu vẫn tiếp tục phân hóa tuy nhiên sắc đỏ bao trùm ngay cả đối với các cổ phiếu chưa tăng nhiều trong thời gian vừa qua. Trong khi đó, sức ảnh hưởng khỏi ngoại cũng không đáng kể do nhà đầu tư vẫn đang chờ đợi công bố từ quỹ VNM ETF về đợt cơ cấu danh mục cuối năm. Như vậy, mặc dù vẫn có nhiều yếu tố tích cực đang ủng hộ cho thị trường nhưng khả năng cao thị trường sẽ cần một nhịp điều chỉnh và tích lũy thực sự để có thể củng cố mặt bằng giá mới trước khi có thể tiếp tục đi lên các mốc điểm cao hơn nữa.

	Dài hạn (>1năm)	Trung hạn (3-12 tháng)	Ngắn hạn (1-3 tháng)	1-7 ngày
<b>Xu thế</b>	<b>Tăng</b>	<b>Trung tính</b>	<b>Tăng</b>	<b>Giảm</b>

	Hỗ trợ mạnh	Hỗ trợ yếu	Kháng cự yếu	Kháng cự mạnh
<b>VN-Index</b>	<b>490</b>	<b>500</b>	<b>510</b>	<b>520</b>
<b>HNX-Index</b>	<b>59</b>	<b>65</b>	<b>67</b>	<b>70</b>



## TIÊU ĐIỂM

### Chưa ký TPP trong năm 2013

Theo thông tin chính thức từ Thứ trưởng Bộ Công Thương Trần Quốc Khánh, trưởng đoàn đàm phán TPP Việt Nam, Hiệp định TPP sẽ không được ký kết trong năm 2013.

Hội nghị Bộ trưởng đã kết thúc ngày 10/12 tại Singapore mà không đạt được thỏa thuận đầy đủ. Theo thứ trưởng Trần Quốc Khánh, có 2 nguyên nhân chính như sau:

Thứ nhất, do có quá nhiều vấn đề còn tồn tại khó có thể xử lý được trong phiên đàm phán lần này, trong đó có những vấn đề rất phức tạp như sở hữu trí tuệ và doanh nghiệp nhà nước.

Thứ hai, lĩnh vực đàm phán hàng hóa không đạt nhiều tiến triển như mong đợi. Trong bất kỳ cuộc thương lượng nào, việc đàm phán hàng hóa luôn đóng vai trò cốt lõi, đặc biệt là với những nước có quyền lợi xuất khẩu như Việt Nam. Một khi quyền lợi xuất khẩu chưa được đáp ứng một cách thỏa đáng thì rất khó đưa ra những quyết định trong việc thương lượng về các lĩnh vực quan trọng khác.

Tuy nhiên, các bên đã tạo được đà rất tốt để tiến vào giai đoạn đàm phán cuối cùng. Vì vậy, các Bộ trưởng quyết định tiếp tục đàm phán và sẽ hết sức nỗ lực để có thể kết thúc đàm phán trong thời gian sớm nhất. Hiện các bên đang tiếp tục bàn về phiên Hội nghị Bộ trưởng tiếp theo, có thể tổ chức ngay trong tháng 01/2014, để tiếp tục thảo luận dựa trên các tiến bộ đã đạt được lần này tại Singapore.

## KHUYẾN NGHỊ MUA BÁN

### Khuyến nghị bán

CP	Giá mua	Giá bán	Ghi chú
SDT	17,300	18,900	Chốt lời

### Vị thế khuyến nghị đang mở

CP	Ngày mua	Giá mua	Giá hiện tại	Lãi/ lỗ tạm tính (%)	Ghi chú
CMI	14/11/2013	8,100	8,400	3.70%	
VSC	14/11/2013	46,900	51,500	9.81%	
HAG	02/12/2013	21,000	20,700	-1.43%	
EIB	02/12/2013	13,000	12,900	-0.77%	

### Bảng theo dõi các vị thế đóng gần đây

CP	Ngày mua	Giá mua	Ngày bán	Giá bán	Lãi/ Lỗ (%)
BMP	14/11/2013	66,000	03/12/2013	72,500	9.85%
SDT	20/11/2013	17,300	11/12/2013	18,900	9.25%

## TUYÊN BỐ MIỄN TRÁCH NHIỆM CỦA FPT

Các thông tin và nhận định trong báo cáo này được cung cấp bởi FPT dựa vào các nguồn thông tin mà FPT coi là đáng tin cậy, có sẵn và mang tính hợp pháp. Tuy nhiên, chúng tôi không đảm bảo tính chính xác hay đầy đủ của các thông tin này.

Nhà đầu tư sử dụng báo cáo này cần lưu ý rằng các nhận định trong báo cáo này mang tính chất chủ quan của chuyên viên phân tích FPT. Nhà đầu tư sử dụng báo cáo này tự chịu trách nhiệm về quyết định của mình.

FPT có thể dựa vào các thông tin trong báo cáo này và các thông tin khác để ra quyết định đầu tư của mình mà không bị phụ thuộc vào bất kỳ ràng buộc nào về mặt pháp lý đối với các thông tin đưa ra.

Các thông tin liên quan có thể được xem tại <http://ezsearch.fpts.com.vn> hoặc sẽ được cung cấp khi có yêu cầu chính thức.

Bản quyền © 2013 Công ty chứng khoán FPT